


PORTAFOLIO DE *Servicios*

ESE Hospital Regional de Chiquinquirá



E S E HOSPITAL REGIONAL DE
CHIQUINQUIRÁ

Con hechos, cuidamos tu vida



Dirección general:

Juliana del Pilar Cortázar Murillo
Gerente

Redacción:

Ingrid Lizeth Malagón Sierra
Coordinadora de Comunicaciones y Medios
Carolina Cortázar
Gestión de Marketing

Diseño y Diagramación:

Juan Manuel Figueredo Cely
Oficina de Comunicaciones y Medios

Fotografía:

Ingrid Lizeth Malagón Sierra
Juan Manuel Figueredo Cely

2024

Con hechos, cuidamos tu vida

¿Quiénes somos?



La Empresa Social del Estado Hospital Regional de Chiquinquirá, es una Institución Prestadora de Salud de Mediana Complejidad Integral, referencia de las IPS de las provincias de Occidente, alto Ricaurte y Centro de Boyacá, así como municipios del sur de Santander y norte de Cundinamarca.

Con el direccionamiento de la gerente, **Juliana del Pilar Cortázar Murillo** Magister en Protección Social, se logra transformar e innovar la prestación de programas de salud con la habilitación de nuevos servicios, asegurando el compromiso y la disponibilidad profesional del talento humano.

Gracias a los servicios contemplados en este portafolio, el Hospital tiene la oportunidad de brindar a su población objeto una atención integral en salud a las personas, familias y comunidades que la componen, a partir de intervenciones de valoración, detección temprana, protección específica, diagnóstico, tratamiento, rehabilitación, paliación y educación para la salud.

Misión

La Empresa Social del Estado Hospital Regional de Chiquinquirá trabaja en la promoción, mantenimiento y recuperación de la salud; prevención, diagnóstico, tratamiento, rehabilitación y paliación de la enfermedad de su población usuaria, ofreciendo servicios de baja, mediana y alta complejidad, en el marco de un modelo de prestación de servicios integral enfocado en los atributos de la calidad y en los ejes transversales de acreditación en salud, orientado a satisfacer las necesidades de sus pacientes, familia y comunidad.

Visión

La Empresa Social del Estado Hospital Regional de Chiquinquirá para el año 2030 será referente en el departamento de Boyacá en la prestación de servicios de salud y atención primaria, con altos estándares de calidad mediante el fortalecimiento de su portafolio de servicios y capacidad instalada, ambientes seguros y humanizados, conservando la sostenibilidad financiera y crecimiento económico.



Principios



Humanización:

Brindamos servicios con sensibilidad y amabilidad, no tratamos la enfermedad, tratamos a la persona que la padece, nuestra recompensa se encuentra en el esfuerzo y no en el resultado, cuidamos lo que más quieres, tu salud.

Ética Profesional:

Comprende el grupo de valores, actitudes y acciones involucrados en el que hacer profesional, de obligatoria aplicación, siguiendo un sistema implícito de reglas morales de aplicación obligatoria, aplicado por los trabajadores de todo nivel del Hospital Regional, con lo cual se garantiza el buen proceder, la oportuna atención y calidad en los productos entregados.



Respeto y Tolerancia por el Usuario y el Funcionario:

Aceptar y valorar las diferencias, reconociendo que los demás ocupan una posición válida; el respeto reconoce que todos somos diferentes; la tolerancia, en cambio, es una virtud que permite aceptar las diferencias y ofrecer a todos un trato igual, objetivo y ecuánime, dentro de parámetros de convivencia social y humana.

Compromiso Institucional:

Es la decisión, motivación y deseo con la que cuentan nuestros colaboradores para tomar consciencia de la importancia de su labor en el desempeño general de la institución.



Calidad:

Es la voluntad de realizar cada una de las actividades propuestas basadas en el aprendizaje continuo, con empeño y actitud positiva para el logro eficiente de los objetivos propuestos.

¡Por qué elegirnos!

*La ESE Hospital Regional de Chiquinquirá cuenta con:
Un equipo interdisciplinario de profesionales para garantizar
una prestación idónea de servicios de salud.
Talento humano capacitado en estrategias de atención
importantes como:*

- ✓ **IAMII:** Institución amiga de la mujer y la infancia Integral.
- ✓ **SEGURIDAD DEL PACIENTE:** Mitigar la ocurrencia de eventos que ponen en peligro al paciente.
- ✓ **GESTIÓN DEL CONOCIMIENTO:** Con innovación de procesos a través de inversión en infraestructura e investigación.
- ✓ **ACREDITACIÓN:** Asegura el cuidado del paciente y su familia, quiénes recibirán una atención de alta calidad, segura y pertinente.
- ✓ **HUMANIZACIÓN:** Programa “mi humanidad, tu valor” tú decides que huella dejar, fortaleciendo actitudes y aptitudes de colaboradores, trabajadores, servidores y aliados para promover el buen trato.
- ✓ **ATENCIÓN PRIMARIA EN SALUD:** Asistencia esencial continúa integral a usuario, familia y comunidad, en promoción y prevención.

Políticas Institucionales



Política de Calidad



**Política de
Humanización**



**Política de Seguridad
del Paciente**



**Política de Idoneidad
del Talento Humano**



**Política de no reuso
de Elementos y/o
Dispositivos Médicos**



**Política Gestión
del Riesgo**



Política IAMI



**Política Seguridad y
Salud en el Trabajo**



**Política de Tratamiento y
Protección de Datos
Personales**



**Política de Prevención
del Acoso Laboral**



**Política de Prevención del
Alcoholismo y Sustancias
Psicoactivas**







**Política de Gestión
Documental**



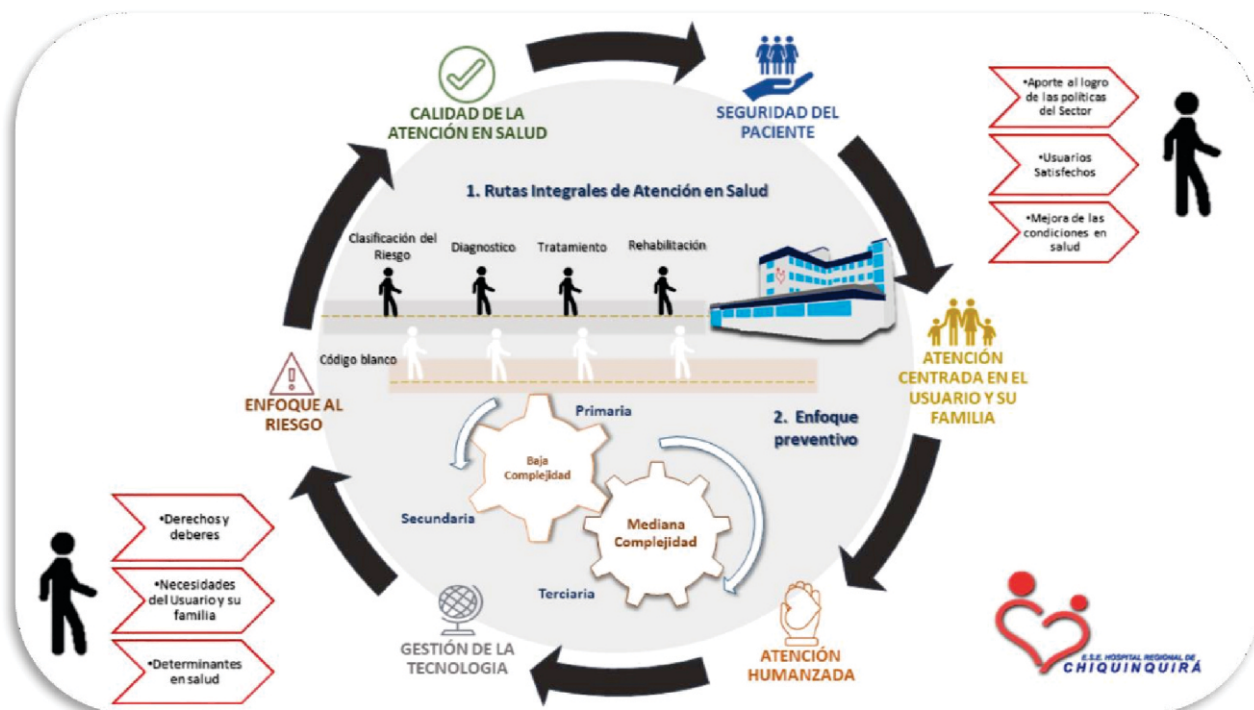
Política Anticorrupción

Cómo operamos



-  5 UNIDADES BÁSICAS DE ATENCIÓN **(UBA)**
-  11 UNIDAD DE GESTIÓN DE RIESGO AMBULATORIO **(UGRA)**
-  6 UNIDAD DE GESTIÓN DE RIESGO INTEGRAL BAJA COMPLEJIDAD **(UGRI)**
-  1 MEDIANA COMPLEJIDAD ESPECIALIZADA EN SALUD MENTAL **(UGRI-M)**

Ciclo de atención de la ESE Hospital Regional de Chiquinquirá



Modelo de prestación de servicios de atención moderna, tecnificada y segura para consolidar la confianza del usuario.

Fuente: Documento Modelo de prestación de servicios en salud con enfoque diferencial y de género 2022.

Nuestros Servicios



E S E HOSPITAL REGIONAL DE
CHIQUINQUIRÁ

Portafolio de Servicios

Baja complejidad (SEDE SUCRE-UBA LA VICTORIA)

Alteraciones del embarazo

Programas

DETECCIÓN TEMPRANA



- ♥ Alteraciones del embarazo.
- ♥ Alteraciones en el adulto (**mayor a 45 años**).
- ♥ Alteraciones del desarrollo del joven (**de 10 a 29 años**).
- ♥ Alteraciones del crecimiento y desarrollo (**menor a 10 años**).
- ♥ Alteraciones de la agudeza visual.
- ♥ Cáncer de cuello uterino, seno, próstata.

ACCIONES DE PROTECCIÓN ESPECÍFICA

- ♥ Atención en planificación familiar
- ♥ Atención del recién nacido.
- ♥ Vacunación.
- ♥ Atención preventiva en salud oral.
- ♥ Atención del parto.
- ♥ Control del riesgo cardiovascular.

PLAN DE INTERVENCIONES COLECTIVAS (PIC)

- ♥ Oferta actividades contenidas en el Plan de Intervenciones Colectivas (PIC)

UNIDAD BÁSICA DE ATENCIÓN - UBA LA VICTORIA
UNIDAD DE GESTIÓN DEL RIESGO - SEDE SUCRE CHIQUINQUIRÁ

<https://hospitalregionalchiquinquirá.gov.co>



HCCCHIQUINQUIRA

Atención al recién nacido

Atención del Parto

Atención preventiva en salud oral

Portafolio de Servicios

Mediana Complejidad Integral

Terapia Física

CONSULTA EXTERNA



- ♥ Enfermería.
- ♥ Medicina General.
- ♥ Odontología General.
- ♥ Consulta prioritaria.
- ♥ Vacunación.

APOYO DIAGNÓSTICO Y COMPLEMENTACIÓN TERAPÉUTICA

- ♥ Toma de muestras (Laboratorio Clínico)
- ♥ Servicio Farmacéutico
- ♥ Optometría
- ♥ Terapia Ocupacional
- ♥ Terapia Respiratoria
- ♥ Fisioterapia
- ♥ Terapia de lenguaje y/o Fonoaudiología
- ♥ Tamización de Cáncer de Cuello Uterino.
- ♥ Nutrición y dietética
- ♥ Psicología
- ♥ Imágenes diagnósticas.
- ♥ Gestión pre transfusional
- ♥ Diagnóstico vascular
- ♥ Gastroenterología
- ♥ Cardiología
- ♥ Mamografía

UNIDAD BÁSICA DE ATENCIÓN - UBA LA VICTORIA
UNIDAD DE GESTIÓN DEL RIESGO - SEDE SUCRE CHIQUINQUIRÁ

<https://hospitalregionalchiquinquirá.gov.co>



Laboratorio

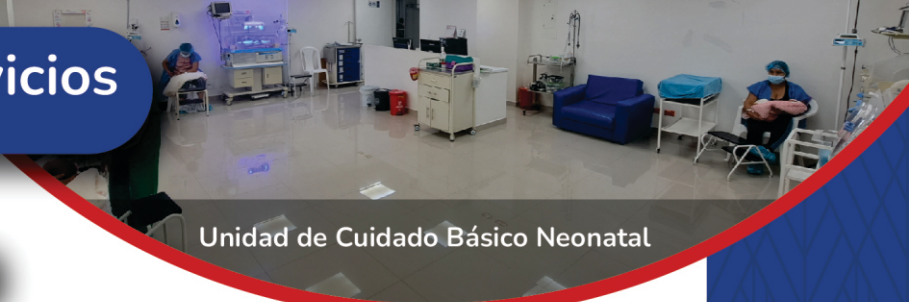


Medicina General



Portafolio de Servicios

Mediana Complejidad Integral



Unidad de Cuidado Básico Neonatal

CONSULTA EXTERNA DE MEDICINA ESPECIALIZADA

- ♥ Cardiología
- ♥ Gastroenterología
- ♥ Dermatología
- ♥ Ortopedia
- ♥ Psiquiatría
- ♥ Urología
- ♥ Otorrinolaringología
- ♥ Oftalmología
- ♥ Pediatría
- ♥ Cirugía General
- ♥ Cirugía Plástica
- ♥ Medicina Interna
- ♥ Ginecobstetricia
- ♥ Anestesiología
- ♥ Ecoendoscopia
- ♥ Medicina Familiar
- ♥ Neumología
- ♥ Audiología
- ♥ Endocrinología
- ♥ Perinatología (Medicina Materno Fetal)



Neurocirugía

SERVICIOS QUIRÚRGICOS

- ♥ Cirugía General
- ♥ Cirugía Ginecológica
- ♥ Cirugía Ortopédica
- ♥ Cirugía Oftalmológica Adultos
- ♥ Pediátrica
- ♥ Obstétrica
- ♥ Cirugía Maxilofacial
- ♥ Cirugía Vascolar
- ♥ Cirugía Urológica
- ♥ Cirugía Otorrinolaringología
- ♥ Cirugía Dermatológica
- ♥ Cirugía Plástica y Estética
- ♥ Neurocirugía
- ♥ Unidad de Cuidado Básico Neonatal
- ♥ Unidad de Cuidado Intermedios e Intensivos

APOYO DIAGNÓSTICO Y COMPLEMENTACIÓN TERAPÉUTICA DE MEDIANA COMPLEJIDAD

- ♥ Cirugía General
- ♥ Cirugía Ginecológica
- ♥ Cirugía Ortopédica
- ♥ Cirugía Oftalmológica Adultos
- ♥ Pediátrica
- ♥ Obstétrica



UCI

INTERNACIÓN

- ♥ Hospitalización General, Pediátricas, Ginecobstétrica
- ♥ Unidad de Cuidados Intensivos (UCI)
- ♥ Unidad Básica Neonatal

UCI

- ♥ Intermedio Adulto
- ♥ Intensivo Adulto

ATENCIÓN INMEDIATA

- ♥ Urgencias (Adultos, Pediatría, Ginecobstétrica)
- ♥ Servicio de Transporte asistencial (Básico y medicalizado)
- ♥ Servicio para atención del parto.

Portafolio de Servicios

Especializados

Gastroenterología

Conoce nuestro portafolio de servicios especializados

LABORATORIO CLÍNICO Y SERVICIO TRANSFUSIONAL

- Química
- Hematología
- Microbiología
- Microscopía
- Inmunología especializada

IMAGENOLOGÍA

- Rayos x convencional
- Rayos x portátil
- Ecografías:
 - Obstétrica con evaluación de circulación placentaria y fetal
 - Obstétrica con traslucencia nucal
 - Obstétrica con detalle anatómico
 - Amniocentesis diagnóstica
 - Obstétrica 3D
- Tomografías
- Mamografía
- Radiografía Periapical

GASTROENTEROLOGÍA

- Endoscopias de vías digestivas altas
- Endoscopias de vías digestivas bajas



Tomografía

Portafolio de Servicios

Especializados

Conoce nuestro portafolio de servicios especializados

CARDIOLOGÍA

- Holter
- Electrocardiografía
- Ecocardiografía Transtorácica

COLPOSCOPIAS

Detección precoz del Cáncer Cervicouterino

PATOLOGÍA CLÍNICA

- Necropsias Clínicas
- Coloraciones básicas
- Coloraciones especiales
- Inmunohistoquímica

TERAPIAS

- Física
- Respiratoria
- Ocupacional
- Fonoaudiología

CLINICA DE HERIDAS

- Bienestar de los pies



Mamografías



DONAR ÓRGANOS SALVA VIDAS

Hospital generador de vida



Cuidado Básico Neonatal



Neurocirugía



Cirugía Laparoscópica



Tomografía

Con hechos, cuidamos tu vida

UNIDAD DE CUIDADOS INTENSIVOS



Cuidado crítico

*Camas de Cuidado Intensivo 7
Camas de Cuidado Intermedio 3*

Contamos con tecnología y un equipo médico multidisciplinar para garantizar una atención especializada, humana y oportuna.



La ESE Hospital Regional de Chiquinquirá cuenta con el programa bienestar de la piel, enfocado en brindar servicio especializado en el manejo integral de heridas crónicas o agudas complejas, manejo integral de estomas complejos, así como la prevención y manejo de lesiones por presión (LPP) asociadas a la dependencia en nuestros usuarios durante la estancia hospitalaria.

Conozca nuestros

CANALES DE ATENCIÓN



WhatsApp

321-987-2185

Martes a viernes:

10:00 a.m. - 2:00 p.m.



Presencial

Jornada continua

Lunes a viernes:

7:30 a.m.-4:00 p.m.



CallCenter

300-910-9781

Martes a viernes:

2:00 p.m.-5:00 p.m.



Página Web :

<https://hospitalregionalchiquinquirá.gov.co/solicitar-cita/>



Correo :

asignacioncitas@hospitalregionalchiquinquirá.gov.co